

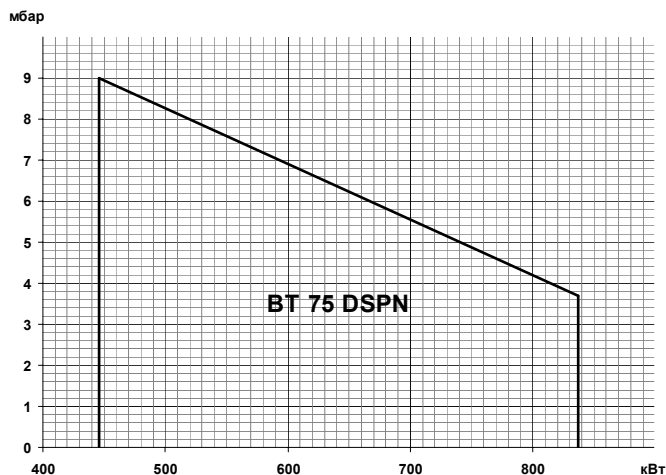
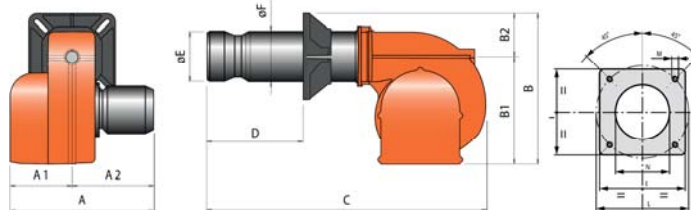

BT 75 DSPN арт. 2610010
BT 75 DSPN-D 100 °E арт. 2611410

Модулирующая горелка для сжигания тяжелого жидкого топлива состоит из:

- Алюминиевый корпус,
- Воздушная заслонка,
- Регулируемая подпорная шайба,
- Фоторезистивный датчик пламени,
- Электромеханический автомат горения,
- Регулятор расхода жидкого топлива,
- Вентилятор с мотором,
- Мотор насоса,
- Трансформатор розжига,
- Регулятор топливозвоздушной смеси с сервоприводом,
- Насос жидкого топлива с регулятором давления,
- Подогреватель жидкого топлива,
- Головка горелки из нержавеющей жаропрочной стали,
- Фланец крепления к теплогенератору.

Технические характеристики

Горелка	BT 75 DSPN	BT 75 DSPN-D 100 °E
Мощность		446÷837 кВт
Регулирование мощности		Модуляционное
Режим работы		Прерывистый (остановка 1 раз в 24 ч)
Максимальная вязкость топлива	7 °E при 50 °C	100 °E при 50 °C
Максимальная вязкость топлива с дополнительным ТЭН'ом	50 °E при 50 °C	-
Распыление жидкого топлива		Механическое
Электропитание		~3/380В/50 Гц
Степень электрозащиты		IP40
Потребляемая электрическая мощность	12,60 кВт	13,00 кВт
Мотор вентилятора		1,10 кВт
Мотор насоса		0,55 кВт
ТЭН		10,50 кВт
Автомат горения		SIEMENS LAL 1.25
Сервопривод		SQM 10
Датчик пламени		SIEMENS QRB3
Насос		BALTUR 300
Область регулирования давления		15-40 бар
Заводская настройка давления		22 бар
Количество форсунок жидкого топлива		1 шт.
Уровень шума		76,0 дБ(А)

Диаграмма

Габариты


Горелка	A	A1	A2	B	B1	B2	C	D	E	F	I	L	M	N
BT 75 DSPN	860	510	350	545	415	130	1385	195÷515	205	160	260	225÷300	M12	170

Комплект поставки

Комплект крепления к теплогенератору	Теплоизоляционная прокладка, болты	1 шт.
Фильтр жидкого топлива (арт. 30855)	300 мкн	1 шт.
Жидкотопливные шланги	1 1/4" (FD) – 1 1/4" (MD) X 1500 мм	2 шт.

FD – накидная гайка прямая
MD – ниппель вкручиваемый прямой

Принадлежности

Принадлежности для автоматизации:	
Регулятор мощности LC 3	98000055
Датчики температуры:	
0 °C ÷ 130 °C	98000023
0 °C ÷ 500 °C	98000021
0 °C ÷ 1100 °C	98000022
Датчики давления:	
0 ÷ 1 бар	98000045
0 ÷ 10 бар	98000046
0 ÷ 16 бар	98000047
0 ÷ 25 бар	98000048
0 ÷ 40 бар	98000049

Принадлежности для топливоподачи:

- Регуляторы давления жидкого топлива
- Насосы для кольцевого топливопровода

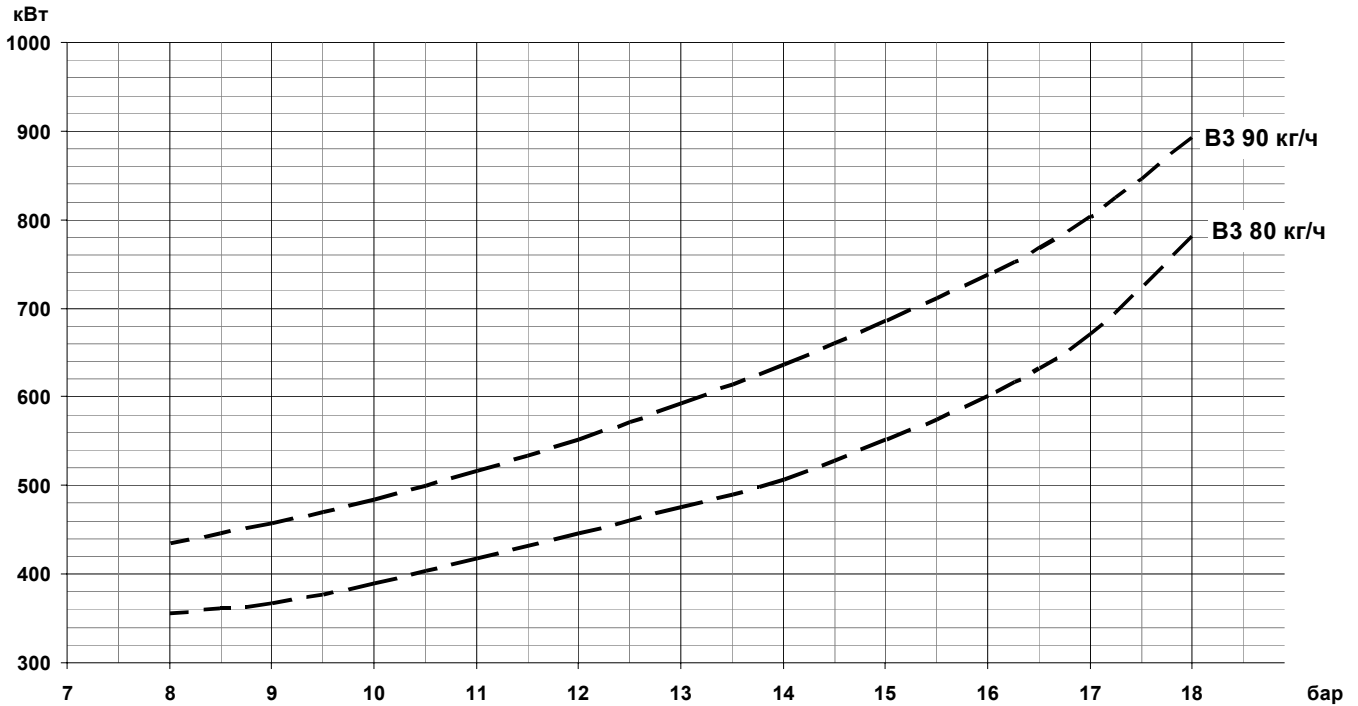
- Манометры
- Дегазатор
- Фильтры

Комплект для топлива вязкостью до 50 °E при 50 °C 98000315

Форсунки

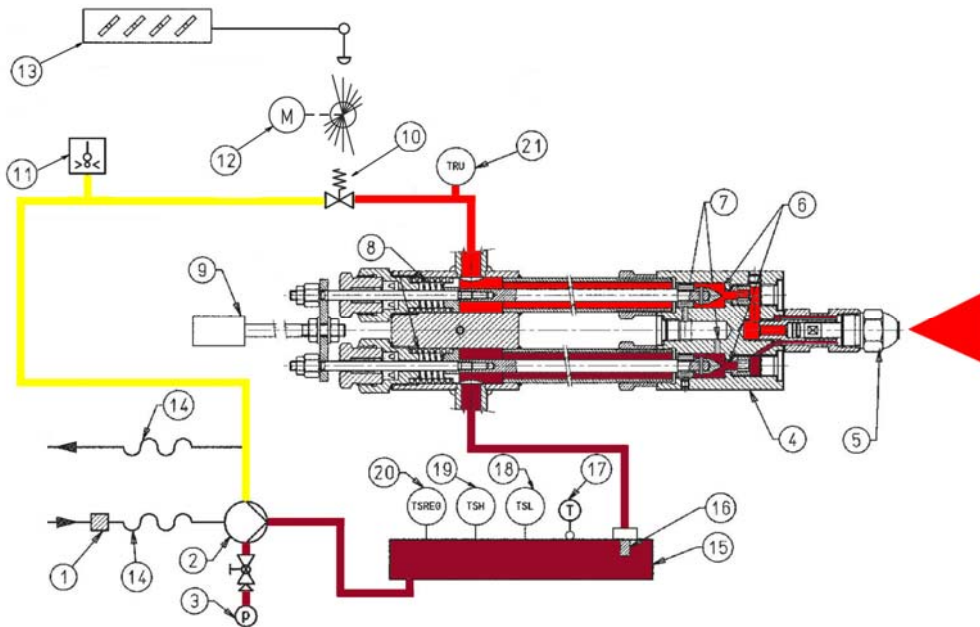
Bergonzo B3 80 кг/ч 45° SA 98000204
 Bergonzo B3 90 кг/ч 45° SA 98000205

Диаграмма производительности форсунки в зависимости от давления в обратном топливопроводе.



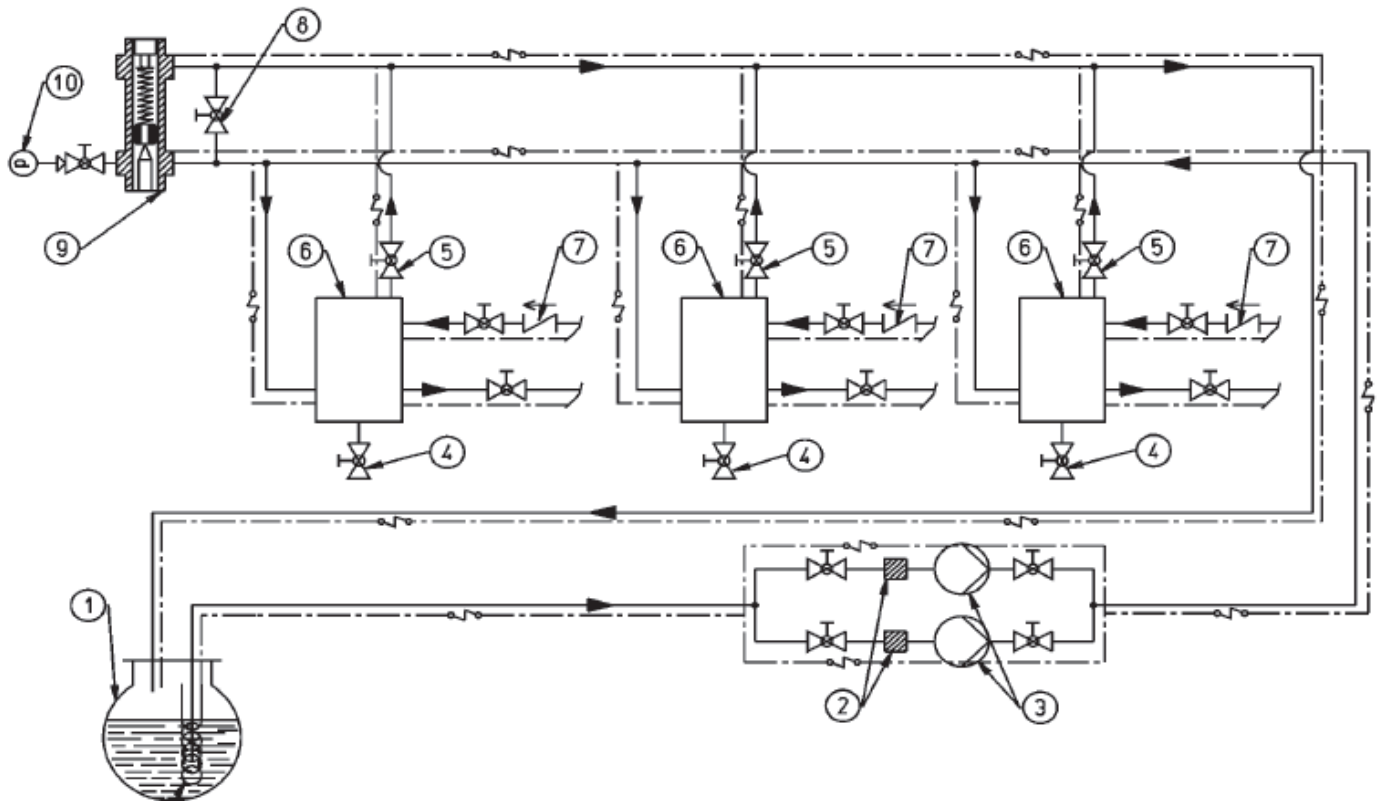
* Давление на форсунке 20 бар

Принципиальная гидравлическая схема



- | | | | | | |
|---|-------------------|----|---|----|---|
| 1 | Фильтр | 8 | Пружина | 15 | Подогреватель топлива |
| 2 | Насос | 9 | Электромагнит | 16 | Фильтр с клапаном |
| 3 | Манометр | 10 | Регулятор расхода | 17 | Термометр |
| 4 | Форсуночный блок | 11 | Реле давления в обратном топливопроводе | 18 | Реле минимальной температуры |
| 5 | Форсунка | 12 | Сервопривод регулятора топливовоздушной смеси | 19 | Реле максимальной температуры |
| 6 | Игольчатый клапан | 13 | Воздушная заслонка | 20 | Регулирующее температурное реле |
| 7 | Байпас | 14 | Гибкий патрубок | 21 | Реле температуры обратного топливопровода |

Схема топливоподачи по кольцевому топливопроводу



- | | | | |
|----|--|-----|--|
| 1. | Топливный бак | 6. | Дегазатор |
| 2. | Фильтр кольцевого топливопровода | 7. | Обратный клапан |
| 3. | Насос кольцевого топливопровода | 8. | Кран байпаса (нормально закрыт) |
| 4. | Слив | 9. | Регулятор давления «перед собой» (1,5 – 2 бар) |
| 5. | Кран отвода воздуха и газов (нормально открыт) | 10. | Манометр |

Диаграмма вязкости

